

**Test**  
**na přezkoušení uchazeče**  
**pro získání kvalifikace pro vydání prvního rybářského lístku**  
**a přijetí za člena ČRS**



---

**Test č.2**

---

Tento test je určen organizačním jednotkám Českého rybářského svazu na přezkoušení uchazečů pro získání kvalifikace pro vydání prvního rybářského lístku ve smyslu § 10 odst. 3 vyhlášky č. 197/2004 Sb., v platném znění k zákonu o rybářství č. 99/2004 Sb. a zároveň žadatelů o přijetí za člena ČRS. Test obsahuje 25 otázek. Pro úspěšné absolvování testu musí uchazeč zodpovědět minimálně 13 otázek z 25. Každá z otázek nabízí tři možné odpovědi, ale pouze jedna je správná. Otázky pro test jsou z těchto základních okruhů témat (dle přílohy č. 6 oddílu III vyhlášky č. 197/2004 Sb., v platném znění):

1. Základní znalosti z poznání ryb a vodních organizmů.
2. Základní znalosti z biologie ryb a vodních organizmů.
3. Základní znalosti způsobů lovu ryb.
4. Základní znalosti o rybářském hospodaření v rybářských revírech.
5. Základní znalosti zákona č. 99/2004 Sb., o rybníkářství, výkonu rybářského práva, rybářské strážní, ochraně mořských rybolovných zdrojů a o změně některých zákonů (zákon o rybářství), jeho prováděcí vyhlášky č. 197/2004 Sb., v platném znění a Stanov ČRS (Stanovy ČRS nejsou součástí přílohy č. 6 oddílu III vyhlášky č. 197/2004 Sb., v platném znění).

Oprávněním k zabezpečení výuky, přezkoušení a vystavení osvědčení o získání kvalifikačních předpokladů pro vydání prvního rybářského lístku byl pověřen ČRS na základě rozhodnutí MZe ČR z 14. října 2020 č.j.: 53744/2020-MZE-16232.

Elektronickou podobu testu najdete na oficiálních internetových stránkách Českého rybářského svazu [www.rybsvaz.cz](http://www.rybsvaz.cz).

---

Název pořadatele: .....

Adresa: .....

IČ: .....

Titul, jméno, příjmení uchazeče: .....

Místo trvalého pobytu: .....

Datum narození: .....

Místo narození: .....

Počet správných odpovědí: .....

Počet špatných odpovědí: .....

Vyhodnocení (prospěl – neprospěl): .....

.....

Podpis uchazeče

.....

Podpis a razítko pořadatele

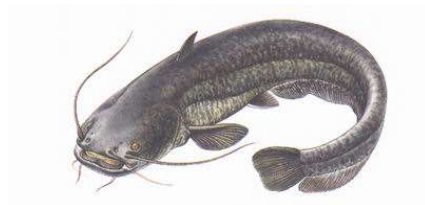
V .....

dne: .....

---

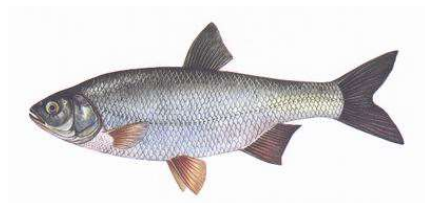
**1. O jaký druh ryby se jedná?**

- a) ☐ sumec velký
- b) ☐ štika obecná
- c) ☐ mník jednovousý



**2. O jaký druh ryby se jedná?**

- a) ☐ jelec jesen
- b) ☐ lín obecný
- c) ☐ karas obecný



**3. O jaký druh ryby se jedná?**

- a) ☐ okoun říční
- b) ☐ candát obecný
- c) ☐ lín obecný



**4. O jaký druh ryby se jedná?**

- a) ☐ hrouzek obecný
- b) ☐ mřenka mramorovaná
- c) ☐ plotice obecná



**5. O jaký druh živočicha se jedná?**

- a) ☐ kormorán velký
- b) ☐ volavka popelavá
- c) ☐ husa velká



**6. O jaký druh živočicha se jedná?**

- a) ☐ rosnička zelená
- b) ☐ skokan hnědý
- c) ☐ ropucha obecná



**7. Co je to trdliště?**

- a) ☐ místo přirozeného rozmnožování ryb
  - b) ☐ stanoviště ryb v zimním období
  - c) ☐ sádka využívaná k odchovu lososovitých ryb
-

**8. Jaké postavení úst má cejn velký?**

- a) ☐ spodní
- b) ☐ střední
- c) ☐ horní

**9. V jako vodě se nejlépe daří našim rybám?**

- a) ☐ silně kyselé
- b) ☐ silně zásadité
- c) ☐ neutrální

**10. Lov přívlačí je:**

- a) ☐ lov při kterém je nástraha aktivně vedena vodním prostředím
- b) ☐ lov muškařením
- c) ☐ lov při kterém se použijí nejvýše 2 udice a pohyb nástrahy není aktivně ovlivňován

**11. Při lovu přívlačí nebo muškařením**

- a) ☐ smí lovící použít vždy jen 1 udici, která je při lovu držena v ruce; jiná udice není
- b) ☐ smí lovící použít 1 udici, kterou musí držet v ruce a další smí mít nahozenou
- c) ☐ smí lovící použít 1 udici a smí zároveň také čeřínkovat

**12. Vyhrazování míst k lovu ryb je:**

- a) ☐ zakázáno
- b) ☐ zakázáno u revírů o výměře do 2 ha
- c) ☐ povoleno, ale pouze se souhlasem uživatele revíru

**13. Kdo rozdělil toky na rybí pásma (pstruhové, lipanové parmové, cejnové)?**

- a) ☐ A. Frič
- b) ☐ J. Šusta
- c) ☐ J. Tejčka

**14. Lov ryb elektrickým proudem**

- a) ☐ je zakázán, pokud k tomu nebyla příslušným rybářským orgánem stanovena výjimka
  - b) ☐ je zakázán, pokud lov neprovádí uživatel revíru za účelem hospodářské těžby, umělého chovu či záchrany ryb
  - c) ☐ je povolen pouze k vědeckým účelům, a to jen osobám s kvalifikací odborné způsobilosti v elektrotechnice, pokud k tomu byly zmocněny místně příslušným
-

**15. Za škodu způsobenou na rybí obsádce v rybářském revíru odpovídá:**

- a) ☐ fyzická nebo právnická osoba, která ji způsobila
- b) ☐ stát
- c) ☐ nikdo, protože ryby v revíru jsou volně žijící živočichové bez vlastníka

**16. Kdy musí osoba provádějící lov ryb v mimopstruhovém rybářském revíru zapsat přisvojenou parmu?**

- a) ☐ druh ryby bezprostředně po jejím ulovení a počet kusů a hmotnost po skončení nebo přerušení lovu před odchodem od vody
- b) ☐ vše bezprostředně po jejím ulovení
- c) ☐ vše po ukončení denního lovu ryb

**17. Mohu si ponechat 2 kusy sumce velkého (8 kg a 16,5 kg), ulovené v jednom dni na mimopstruhovém revíru?**

- a) ☐ ne
- b) ☐ ano
- c) ☐ ano, byl-li lehčí kus chycen jako první

**18. Mohu lovit na pstruhovém rybářském revíru nástražní rybky čeřínkováním?**

- a) ☐ ano
- b) ☐ ne
- c) ☐ jen na zvláštní povolení

**19. Při lovu ryb udicí je osoba provádějící lov povinna mít u sebe a na požádání oprávněné osoby (rybářská stráž, hospodář, Policie ČR) předložit:**

- a) ☐ rybářský lístek, povolenku k lovu
- b) ☐ povolenku k lovu, členskou legitimaci
- c) ☐ rybářský lístek, členskou legitimaci

**20. Kdy musí osoba provádějící lov ryb v mimopstruhovém rybářském revíru zapsat přisvojenou parmu?**

- a) ☐ druh ryby bezprostředně po jejím ulovení, počet kusů a hmotnost po skončení nebo přerušení lovu před odchodem od vody
  - b) ☐ vše po skončení nebo přerušení lovu před odchodem od vody
  - c) ☐ vše bezprostředně po jejím ulovení
-

**21. Jaká je nejmenší lovná míra podoustve říční?**

- a) ☐ 25 cm
- b) ☐ 30 cm
- c) ☐ 40 cm

**22. Denní doby lovu ryb v mimopstruhovém rybářském revíru jsou v dubnu a září:**

- a) ☐ od 4 do 24 hodin
- b) ☐ od 6 do 21 hodin
- c) ☐ od 5 do 20 hodin

**23. Kdy je v mimopstruhových rybářských revírech povolen lov přívlačí?**

- a) ☐ od 16. června do 31. prosince
- b) ☐ od 1. června do 31. prosince
- c) ☐ od 16. dubna do 31. prosince

**24. Rybářskou stráží může být ustanovena osoba:**

- a) ☐ která je bezúhonná
- b) ☐ která byla pravomocně odsouzena pro trestný čin majetkového charakteru
- c) ☐ proti které bylo vedeno přestupkové řízení

**25. Co je dokladem členství v ČRS?**

- a) ☐ přihláška za člena a splnění povinnosti
  - b) ☐ platný členský průkaz
  - c) ☐ přihláška za člena, zaplacení zápisného
-

**Správné odpovědi:**

1. a)
  2. a)
  3. a)
  4. b)
  5. a)
  6. a)
  7. a)
  8. a)
  9. c)
  10. a)
  11. a)
  12. a)
  13. a)
  14. a)
  15. a)
  16. a)
  17. a)
  18. b)
  19. a)
  20. a)
  21. a)
  22. a)
  23. a)
  24. a)
  25. b)
-