

Test
na přezkoušení uchazeče
pro získání kvalifikace pro vydání prvního rybářského lístku
a přijetí za člena ČRS



Test č.4

Tento test je určen organizačním jednotkám Českého rybářského svazu na přezkoušení uchazečů pro získání kvalifikace pro vydání prvního rybářského lístku ve smyslu § 10 odst. 3 vyhlášky č. 197/2004 Sb., v platném znění k zákonu o rybářství č. 99/2004 Sb. a zároveň žadatelů o přijetí za člena ČRS. Test obsahuje 25 otázek. Pro úspěšné absolvování testu musí uchazeč zodpovědět minimálně 13 otázek z 25. Každá z otázek nabízí tři možné odpovědi, ale pouze jedna je správná. Otázky pro test jsou z těchto základních okruhů témat (dle přílohy č. 6 oddílu III vyhlášky č. 197/2004 Sb., v platném znění):

1. Základní znalosti z poznání ryb a vodních organizmů.
2. Základní znalosti z biologie ryb a vodních organizmů.
3. Základní znalosti způsobů lovu ryb.
4. Základní znalosti o rybářském hospodaření v rybářských revírech.
5. Základní znalosti zákona č. 99/2004 Sb., o rybníkářství, výkonu rybářského práva, rybářské strážní, ochraně mořských rybolovných zdrojů a o změně některých zákonů (zákon o rybářství), jeho prováděcí vyhlášky č. 197/2004 Sb., v platném znění a Stanov ČRS (Stanovy ČRS nejsou součástí přílohy č. 6 oddílu III vyhlášky č. 197/2004 Sb., v platném znění).

Oprávněním k zabezpečení výuky, přezkoušení a vystavení osvědčení o získání kvalifikačních předpokladů pro vydání prvního rybářského lístku byl pověřen ČRS na základě rozhodnutí MZe ČR z 14. října 2020 č.j.: 53744/2020-MZE-16232.

Elektronickou podobu testu najdete na oficiálních internetových stránkách Českého rybářského svazu www.rybsvaz.cz.

Název pořadatele:

Adresa:

IČ:

Titul, jméno, příjmení uchazeče:

Místo trvalého pobytu:

Datum narození:

Místo narození:

Počet správných odpovědí:

Počet špatných odpovědí:

Vyhodnocení (prospěl – neprospěl):

.....

Podpis uchazeče

.....

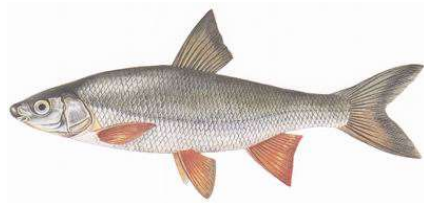
Podpis a razítko pořadatele

V

dne:

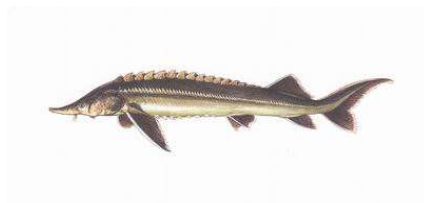
1. O jaký druh ryby se jedná?

- a) ☐ podoustev říční
- b) ☐ ostroretka stěhovavá
- c) ☐ kapr obecný



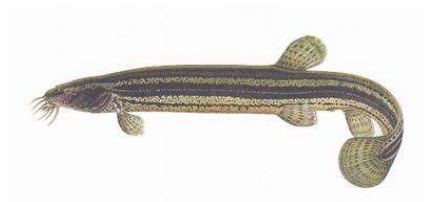
2. O jaký druh ryby se jedná?

- a) ☐ mník jednovousý
- b) ☐ jeseter malý
- c) ☐ siven americký



3. O jaký druh ryby se jedná?

- a) ☐ úhoř říční
- b) ☐ piskoř pruhovaný
- c) ☐ hrouzek obecný



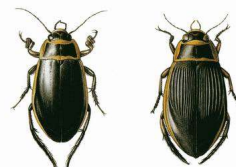
4. O jaký druh ryby se jedná?

- a) ☐ ouklejka pruhovaná
- b) ☐ ouklej obecná
- c) ☐ cejnek malý



5. O jaký druh živočicha se jedná?

- a) ☐ vodoměrka štíhlá
- b) ☐ chrostík velký
- c) ☐ potápník vroubený



6. O jaký druh živočicha se jedná?

- a) ☐ vážka ploská
- b) ☐ znakoplavka obecná
- c) ☐ šídlo modré



7. Který z uvedených orgánů kapr nemá?

- a) ☐ žaludek
 - b) ☐ hltan
 - c) ☐ jícen
-

8. Jaká krev proudí srdcem ryby?

- a) ☐ neokysličená
- b) ☐ okysličená
- c) ☐ smíšená

9. Které následující druhy patří mezi plankton?

- a) ☐ larva chrostíka, potápník vroubený
- b) ☐ škeble, perlorodka
- c) ☐ buchanka, perlůčka

10. Co je to lov na plavanou?

- a) ☐ lov při kterém se použijí nejvýše 2 udice a pohyb nástrahy může být aktivně
- b) ☐ lov ryb z plavidla
- c) ☐ lov nástražných rybek vodorovnou sítí o maximální ploše 1 m²

11. Co učiníš s jelcem tlouštěm, který byl uloven na pstruhovém revíru a má háček zaseknutý hluboko v jícnu?

- a) ☐ ustříhnu vlasec a vrátím jej zpět do vody
- b) ☐ pokud má zákonnou míru, ponechám si jej
- c) ☐ musím si ho vzít

12. Při lovu muškařením v rybářských revírech pstruhových smí být použita jen jedna udice s nejvýše:

- a) ☐ třemi návazci s tím, že na každém návazci lze použít jen jeden jednoháček nebo dvojháček
- b) ☐ jedním návazcem a jedním jednoháčkem
- c) ☐ třemi návazci s tím, že na každém návazci lze použít jen jeden jednoháček

13. Kdo rozdělil toky na rybí pásma (pstruhové, lipanové parmové, cejnové)?

- a) ☐ A. Frič
 - b) ☐ J. Šusta
 - c) ☐ J. Tejčka
-

14. Co je to aerátor?

- a) ☐ zařízení k obohacení vody kyslíkem
- b) ☐ vodní čerpadlo
- c) ☐ zařízení k recirkulaci vody v rybí líhni

15. Lov ryb pod ledem (na dírkách) v rybářských revírech

- a) ☐ je zakázán, pokud místně příslušný rybářský orgán nepovolil výjimku: k chovu ryb, jejich záchraně při mimořádných situacích, k vědeckým účelům nebo v jednotlivých zvlášť odůvodněných případech
- b) ☐ je povolen, pokud lov provádí držitel platné povolenky k rybolovu pro potřeby chovu, k záchraně ryb nebo k hospodářské těžbě
- c) ☐ je povolen pouze, pokud lov provádí specializovaná firma z pověření Mze

16. Kdy je v pstruhových rybářských revírech povolen lov přívlačí?

- a) ☐ od 16. dubna do 31. srpna
- b) ☐ od 16. dubna do 30. listopadu
- c) ☐ od 16. června do 31. srpna

17. Jako nástražní rybky nemohou být použity?

- a) ☐ ryby, které dosahují své zákonné míry a větší
- b) ☐ ryby lososovité, úhoře, chráněné druhy ryb a ryby nedosahující nejmenší lovné míry
- c) ☐ ryby lososovité a lipana, chráněné druhy ryb a ryby nedosahující nejmenší lovné míry

18. Dopoledne jsem ulovil a odnesl si 7 kg řádně zapsaných ryb. Mohu jít odpoledne opět na ryby (chytám pouze na mimopstruhovém revíru)?

- a) ☐ ano
- b) ☐ ano, budu-li chytat jen nástražní ryby
- c) ☐ ne

19. Jaká je nejmenší lovná míra lipana podhorního v rybářském revíru?

- a) ☐ 25 cm
 - b) ☐ 30 cm
 - c) ☐ 20 cm
-

20. K lovu lososovitých ryb na přívlač v pstruhových rybářských revírech smí osoba provádějící lov použít:

- a) ☐ dvou udic, z nichž jednu musí mít lovící v ruce a druhá může být nastražena
- b) ☐ jenom jednu udici, která je při lovu držena v ruce, jiná udice není nastražena
- c) ☐ jenom jednu udici, kterou nemusí držet v ruce

21. Jaká je nejmenší lovná míra pstruha duhového?

- a) ☐ 25 cm
- b) ☐ 20 cm
- c) ☐ 35 cm

22. Od 1. září do 15. dubna jsou v rybářských revírech hájeni:

- a) ☐ pstruh obecný
- b) ☐ pstruh obecný a siven americký
- c) ☐ pstruh obecný, siven americký a losos obecný

23. Kdy je v mimopstruhových rybářských revírech povolen lov na nástražní rybku?

- a) ☐ od 16. června do 31. prosince
- b) ☐ od 1. června do 31. prosince
- c) ☐ od 16. dubna do 31. prosince

24. Podmínkou pro ustanovení rybářské stráže je:

- a) ☐ prokázání znalostí práv a povinností rybářské stráže
- b) ☐ prokázání znalostí práv a povinností člena rybářského svazu
- c) ☐ výkon funkce pomocníka rybářské stráže nejméně dva roky

25. Územní svazy:

- a) ☐ sdružují výbory místních skupin a organizací
 - b) ☐ sdružují kluby a ostatní rybáře
 - c) ☐ sdružují místní organizace v rozsahu územní působnosti
-

Správné odpovědi:

1. b)
 2. b)
 3. b)
 4. b)
 5. c)
 6. a)
 7. a)
 8. a)
 9. c)
 10. a)
 11. c)
 12. c)
 13. a)
 14. a)
 15. a)
 16. b)
 17. b)
 18. c)
 19. b)
 20. b)
 21. a)
 22. a)
 23. a)
 24. a)
 25. c)
-