

Test
na přezkoušení uchazeče
pro získání kvalifikace pro vydání prvního rybářského lístku
a přijetí za člena ČRS



Test č.9

Tento test je určen organizačním jednotkám Českého rybářského svazu na přezkoušení uchazečů pro získání kvalifikace pro vydání prvního rybářského lístku ve smyslu § 10 odst. 3 vyhlášky č. 197/2004 Sb., v platném znění k zákonu o rybářství č. 99/2004 Sb. a zároveň žadatelů o přijetí za člena ČRS. Test obsahuje 25 otázek. Pro úspěšné absolvování testu musí uchazeč zodpovědět minimálně 13 otázek z 25. Každá z otázek nabízí tři možné odpovědi, ale pouze jedna je správná. Otázky pro test jsou z těchto základních okruhů témat (dle přílohy č. 6 oddílu III vyhlášky č. 197/2004 Sb., v platném znění):

1. Základní znalosti z poznání ryb a vodních organizmů.
2. Základní znalosti z biologie ryb a vodních organizmů.
3. Základní znalosti způsobů lovu ryb.
4. Základní znalosti o rybářském hospodaření v rybářských revírech.
5. Základní znalosti zákona č. 99/2004 Sb., o rybníkářství, výkonu rybářského práva, rybářské strážní, ochraně mořských rybolovných zdrojů a o změně některých zákonů (zákon o rybářství), jeho prováděcí vyhlášky č. 197/2004 Sb., v platném znění a Stanov ČRS (Stanovy ČRS nejsou součástí přílohy č. 6 oddílu III vyhlášky č. 197/2004 Sb., v platném znění).

Oprávněním k zabezpečení výuky, přezkoušení a vystavení osvědčení o získání kvalifikačních předpokladů pro vydání prvního rybářského lístku byl pověřen ČRS na základě rozhodnutí MZe ČR z 14. října 2020 č.j.: 53744/2020-MZE-16232.

Elektronickou podobu testu najdete na oficiálních internetových stránkách Českého rybářského svazu www.rybsvaz.cz.

Název pořadatele:

Adresa:

IČ:

Titul, jméno, příjmení uchazeče:

Místo trvalého pobytu:

Datum narození:

Místo narození:

Počet správných odpovědí:

Počet špatných odpovědí:

Vyhodnocení (prospěl – neprospěl):

.....

Podpis uchazeče

.....

Podpis a razítko pořadatele

V

dne:

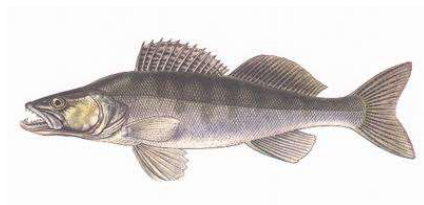
1. O jaký druh ryby se jedná?

- a) ☐ sumec velký
- b) ☐ štika obecná
- c) ☐ mník jednovousý



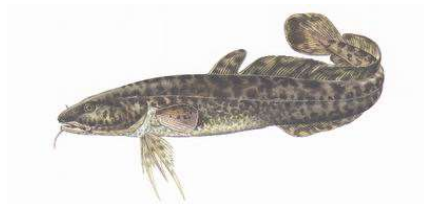
2. O jaký druh ryby se jedná?

- a) ☐ štika obecná
- b) ☐ candát obecný
- c) ☐ ostroretka stěhovavá



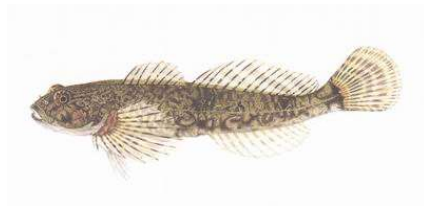
3. O jaký druh ryby se jedná?

- a) ☐ mník jednovousý
- b) ☐ sumec velký
- c) ☐ cejn velký



4. O jaký druh ryby se jedná?

- a) ☐ vranka obecná
- b) ☐ hrouzek obecný
- c) ☐ pstruh duhový



5. O jaký druh živočicha se jedná?

- a) ☐ vydra říční
- b) ☐ hryzec vodní
- c) ☐ bobr evropský



6. O jaký druh živočicha se jedná?

- a) ☐ čáp bílý
- b) ☐ volavka obecná
- c) ☐ potápka roháč



7. Která z následujících ryb má typické spodní postavení úst?

- a) ☐ pstruh obecný potoční
 - b) ☐ jelec tloušť
 - c) ☐ jeseter malý
-

8. Co jsou to gonády ryb?

- a) ☐ hřbetní paprsky
- b) ☐ vyměšovací orgány
- c) ☐ pohlavní orgány

9. Která z následujících ryb má zadní postavení hřbetní ploutve?

- a) ☐ kapr obecný
- b) ☐ štika obecná
- c) ☐ siven americký

10. Lov na položenou je:

- a) ☐ lov při kterém se použijí nejvýše 2 udice a pohyb nástrahy není aktivně ovlivňován
- b) ☐ lov na jednoháčkovou mušku
- c) ☐ lov při kterém se použijí nejvýše 2 udice a pohyb nástrahy je aktivně ovlivňován

11. V jaké minimální vzdálenosti od sebe musí být rybáři při lovu na položenou?

- a) ☐ 3 m
- b) ☐ 5 m
- c) ☐ 8 m

12. Co musí mít u sebe osoba provádějící lov ryb?

- a) ☐ vyprošťovač háčků a míru pro zjištění délky ryb
- b) ☐ rybářskou loďku a přístřešek
- c) ☐ stojan na udice

13. Co je to váčkový plůdek?

- a) ☐ plůdek ryb po vylíhnutí z jikry do vstřebání žloutkového váčku
- b) ☐ plůdek ryb napadený větším množstvím parazitů
- c) ☐ plůdek ryb napadený virovým onemocněním, které způsobuje deformace těla

14. K jakému účelu slouží rybám plankton?

- a) ☐ úkryt
 - b) ☐ substrát na kladení jiker
 - c) ☐ potrava
-

15. Do které čeledi patří candát obecný?

- a) ☐ okounovití
- b) ☐ candátovití
- c) ☐ treskovití

16. Kdo vydává rybářský lístek?

- a) ☐ MO ČRS
- b) ☐ obecní úřad obce s rozšířenou působností, nebo obec s pověřeným obecním úřadem, v jehož obvodu má žadatel o vydání rybářského lístku trvalý pobyt
- c) ☐ Ministerstvo zemědělství

17. Rybář nesmí lovit ryby na místě:

- a) ☐ kde došlo k nahromadění ryb z důvodu mimořádně nízkého stavu vody
- b) ☐ kde vede v blízkosti řeky železniční trať
- c) ☐ kde ústí do toku městská kanalizace

18. Úhoř říční je v rybářském revíru hájen?

- a) ☐ od 1. ledna do 15. června
- b) ☐ od 16. března do 15. června
- c) ☐ od 1. září do 30. listopadu

19. Lov lososovitých ryb v pstruhových rybářských revírech je povolen pouze:

- a) ☐ muškařením a přívlačí
- b) ☐ muškařením, přívlačí a na živou rybku
- c) ☐ muškařením a na živou rybku

20. Kdy musí osoba provádějící lov ryb v pstruhovém rybářském revíru zapsat přisvojeného sivena?

- a) ☐ bezprostředně po jeho ulovení
- b) ☐ do 15 minut po jeho ulovení.
- c) ☐ po skončení nebo přerušení lovu před odchodem od vody

21. Štika obecná má nejmenší zákonem stanovenou lovnou míru?

- a) ☐ 50 cm na mimopstruhových revírech, na pstruhových revírech míru nemá
 - b) ☐ 50 cm na mimopstruhových i pstruhových revírech
 - c) ☐ 45 cm na mimopstruhových revírech, na pstruhových revírech míru nemá
-

22. Kdy je v rybářských revírech hájená parma obecná?

- a) ☐ od 16. března do 15. června
- b) ☐ nemá stanovenou dobu hájení
- c) ☐ od 1. ledna do 15. června

23. Které prisvojené druhy ryb zapisuje osoba provádějící lov v mimopstruhovém rybářském revíru bezprostředně po jejich ulovení?

- a) ☐ kapra, amura, štika, candáta, bolena, sumce a lososovité ryby (mimo síhů)
- b) ☐ lososovité ryby (mimo síhů), lipana a kapra
- c) ☐ pouze kapra a dravé ryby

24. Kdy je rybářská stráž oprávněna zadržet rybářské náčiní?

- a) ☐ v případě, že je osoba důvodně podezřelá, že jím spáchala trestný čin nebo přestupek
- b) ☐ v případě, že jím byl spáchán trestný čin a hodnota zadrženého náčiní nepřesahuje 3000 Kč
- c) ☐ v případě zjištěného přestupku, pokud hodnota zadrženého náčiní nepřesahuje

25. Zúčastňovat se členské schůze, hlasovat tam a volit nebo být volen do všech orgánů ČRS

- a) ☐ má právo jen člen ČRS, který byl alespoň 1 rok ve funkci orgánu ČRS
 - b) ☐ má právo člen ČRS po pěti letech členství
 - c) ☐ má právo každý řádný člen ČRS vyjma dětí a mládeže
-

Správné odpovědi:

1. b)
 2. b)
 3. a)
 4. a)
 5. a)
 6. a)
 7. c)
 8. c)
 9. b)
 10. a)
 11. a)
 12. a)
 13. a)
 14. c)
 15. a)
 16. b)
 17. a)
 18. c)
 19. a)
 20. a)
 21. a)
 22. a)
 23. a)
 24. a)
 25. c)
-