

**Test**  
**na přezkoušení uchazeče**  
**pro získání kvalifikace pro vydání prvního rybářského lístku**  
**a přijetí za člena ČRS**



---

**Test č.10**

---

Tento test je určen organizačním jednotkám Českého rybářského svazu na přezkoušení uchazečů pro získání kvalifikace pro vydání prvního rybářského lístku ve smyslu § 10 odst. 3 vyhlášky č. 197/2004 Sb., v platném znění k zákonu o rybářství č. 99/2004 Sb. a zároveň žadatelů o přijetí za člena ČRS. Test obsahuje 25 otázek. Pro úspěšné absolvování testu musí uchazeč zodpovědět minimálně 13 otázek z 25. Každá z otázek nabízí tři možné odpovědi, ale pouze jedna je správná. Otázky pro test jsou z těchto základních okruhů témat (dle přílohy č. 6 oddílu III vyhlášky č. 197/2004 Sb., v platném znění):

1. Základní znalosti z poznání ryb a vodních organizmů.
2. Základní znalosti z biologie ryb a vodních organizmů.
3. Základní znalosti způsobů lovu ryb.
4. Základní znalosti o rybářském hospodaření v rybářských revírech.
5. Základní znalosti zákona č. 99/2004 Sb., o rybníkářství, výkonu rybářského práva, rybářské strážní, ochraně mořských rybolovných zdrojů a o změně některých zákonů (zákon o rybářství), jeho prováděcí vyhlášky č. 197/2004 Sb., v platném znění a Stanov ČRS (Stanovy ČRS nejsou součástí přílohy č. 6 oddílu III vyhlášky č. 197/2004 Sb., v platném znění).

Oprávněním k zabezpečení výuky, přezkoušení a vystavení osvědčení o získání kvalifikačních předpokladů pro vydání prvního rybářského lístku byl pověřen ČRS na základě rozhodnutí MZe ČR z 14. října 2020 č.j.: 53744/2020-MZE-16232.

Elektronickou podobu testu najdete na oficiálních internetových stránkách Českého rybářského svazu [www.rybsvaz.cz](http://www.rybsvaz.cz).

---

Název pořadatele: .....

Adresa: .....

IČ: .....

Titul, jméno, příjmení uchazeče: .....

Místo trvalého pobytu: .....

Datum narození: .....

Místo narození: .....

Počet správných odpovědí: .....

Počet špatných odpovědí: .....

Vyhodnocení (prospěl – neprospěl): .....

.....

Podpis uchazeče

.....

Podpis a razítko pořadatele

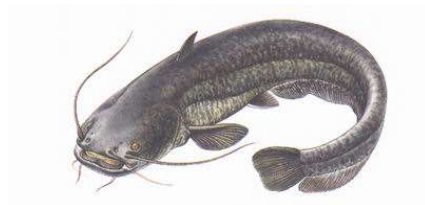
V .....

dne: .....

---

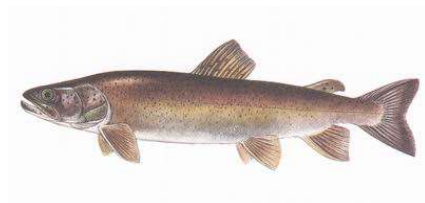
**1. O jaký druh ryby se jedná?**

- a) ☐ sumec velký
- b) ☐ štika obecná
- c) ☐ mník jednovousý



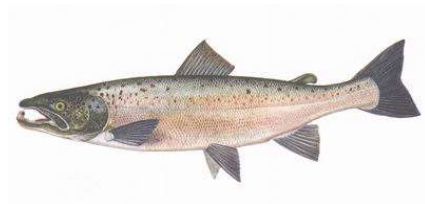
**2. O jaký druh ryby se jedná?**

- a) ☐ losos obecný
- b) ☐ pstruh obecný
- c) ☐ hlavatka obecná



**3. O jaký druh ryby se jedná?**

- a) ☐ pstruh obecný
- b) ☐ hlavatka obecná
- c) ☐ losos obecný



**4. O jaký druh ryby se jedná?**

- a) ☐ karas obecný
- b) ☐ kapr obecný
- c) ☐ cejn velký



**5. O jaký druh živočicha se jedná?**

- a) ☐ vydra říční
- b) ☐ nutrie říční
- c) ☐ bobr evropský



**6. O jaký druh živočicha se jedná?**

- a) ☐ kachna divoká
- b) ☐ čírka obecná
- c) ☐ polák velký



**7. Která z následujících druhů ryb má střední postavení úst?**

- a) ☐ štika obecná
  - b) ☐ ouklej obecná
  - c) ☐ podoustev říční
-

**8. Co je to hypofýza?**

- a) ☐ nemoc ledvin
- b) ☐ podvěsek mozkový
- c) ☐ nemoc mozku

**9. Které z následujících ryb chybí břišní ploutve?**

- a) ☐ slunečnici pestré
- b) ☐ mníku jednovousému
- c) ☐ úhoři říčnímu

**10. Lov přívlačí je:**

- a) ☐ lov při kterém je nástraha aktivně vedena vodním prostředím
- b) ☐ lov muškařením
- c) ☐ lov při kterém se použijí nejvýše 2 udice a pohyb nástrahy není aktivně ovlivňován

**11. K lovu na plavanou nebo položenou v pstruhových rybářských revírech lze použít výhradně nástrahy:**

- a) ☐ rostlinného původu
- b) ☐ umělé nebo rostlinného původu
- c) ☐ rostlinného nebo živočišného původu

**12. Osoba provádějící lov je při lovu na položenou nebo při lovu na plavanou oprávněna použít v rybářských revírech mimopstruhových:**

- a) ☐ nejvýše 2 udice, u každé z nich nejvýše 3 návazce s jednoduchými háčky nebo 1 návazec s dvojháčkem nebo trojháčkem
- b) ☐ nejvýše 2 udice, u každé z nich nejvýše 2 návazce s jednoduchými háčky nebo 1 návazec s dvojháčkem nebo trojháčkem
- c) ☐ nejvýše 2 udice, u každé z nich nejvýše 2 návazce s jednoduchými háčky, dvojháčky nebo trojháčky

**13. Čím se převážně živí lipan podhorní v dospělosti?**

- a) ☐ porosty zelených řas na dně
  - b) ☐ larvami vodního hmyzu, zejména chrostíků a občas dospělým hmyzem
  - c) ☐ drobnou bílou rybou a měkkými vodními porosty
-

**14. Která z následujících ryb se běžně uměle vytírá?**

- a) ☐ úhoř říční
- b) ☐ pstruh duhový
- c) ☐ plotice obecná

**15. Co je to vodní květ?**

- a) ☐ masový rozvoj sinic
- b) ☐ kvetoucí leknín
- c) ☐ hořavka duhová v období výtěru

**16. Která ryba je hájena v září?**

- a) ☐ štika obecná
- b) ☐ siven americký
- c) ☐ pstruh obecný

**17. Co je povinností rybáře, který zjistí hynutí ryb?**

- a) ☐ ihned přerušit lov a odejít od vody
- b) ☐ pokračovat v lovu a hynutí hlásit po skončení lovu MO ČRS
- c) ☐ ihned přerušit lov a hynutí hlásit Policii ČR a uživateli revíru

**18. Ryby ulovené v rybářském revíru v době jejich hájení**

- a) ☐ musí být šetrně vráceny zpět do rybářského revíru, v němž byly uloveny
- b) ☐ mohou být přisvojeny, ale jen pokud dosahují lovné míry
- c) ☐ mohou být přisvojeny v množství maximálně dvou kusů

**19. Kdy je v mimopstruhových rybářských revírech povolen lov čeřínkováním?**

- a) ☐ od 1. června do 31. prosince
- b) ☐ od 16. dubna do 31. prosince
- c) ☐ od 16. června do 31. prosince

**20. Kdy je v mimopstruhových rybářských revírech hájený candát obecný?**

- a) ☐ od 1. prosince do 15. června
  - b) ☐ od 1. ledna do 15. června
  - c) ☐ od 1. prosince do 15. dubna
-

**21. Candát obecný má nejmenší zákonem stanovenou lovnou míru?**

- a) ☐ 45 cm na mimopstruhových revírech, na pstruhových revírech míru nemá
- b) ☐ 50 cm na mimopstruhových i pstruhových revírech
- c) ☐ 50 cm na mimopstruhových revírech, na pstruhových revírech míru nemá

**22. Od 1. ledna do 15. června jsou v mimopstruhových rybářských revírech hájeni:**

- a) ☐ bolen dravý, candát obecný, štika obecná a sumec velký
- b) ☐ ostroretka stěhovavá, parma obecná, parma východní, podoustev říční, jeseter, vyza, jelec jesen a jelec tloušť
- c) ☐ pstruh obecný a losos obecný

**23. Které přisvojené druhy ryb zapisuje osoba provádějící lov v pstruhovém rybářském revíru bezprostředně po jejich ulovení?**

- a) ☐ lososovité ryby (mimo síhů) a kapra
- b) ☐ kapra, štika, candáta, bolena, sumce, lipana a lososovité ryby (mimo síhů)
- c) ☐ všechny přisvojené ryby bez ohledu na jejich druh

**24. Kdy je rybářská stráž oprávněna zadržet úlovky?**

- a) ☐ v případě, že byl jejich ponecháním spáchán trestný čin nebo přestupek
- b) ☐ v případě, že osoba odmítne umožnit kontrolu úlovků
- c) ☐ v případě nezapsání ulovené ryby do přehledu o úlovcích

**25. Člen ČRS má povinnost:**

- a) ☐ dodržovat Stanovy ČRS, obecně závazné právní předpisy o rybářství a ochraně přírody, bližší podmínky výkonu rybářského práva a plnit rozhodnutí orgánů ČRS
  - b) ☐ dodržovat obecně závazné právní předpisy o rybářství a ochraně přírody, Stanovy ČRS, bližší podmínky výkonu rybářského práva a rozhodnutí orgánů ČRS nejsou pro člena ČRS závazné a plní je či neplní podle vlastního posouzení věci
  - c) ☐ dodržovat Stanovy ČRS, obecně závazné právní předpisy o rybářství a ochraně přírody, bližší podmínky výkonu rybářského práva a rozhodnutí orgánů ČRS nejsou pro člena ČRS závazné a plní je či neplní podle vlastního posouzení věci
-

**Správné odpovědi:**

1. a)
  2. c)
  3. c)
  4. c)
  5. c)
  6. b)
  7. a)
  8. b)
  9. c)
  10. a)
  11. a)
  12. b)
  13. b)
  14. b)
  15. a)
  16. c)
  17. c)
  18. a)
  19. c)
  20. b)
  21. a)
  22. a)
  23. a)
  24. a)
  25. a)
-