

**Test**  
**na přezkoušení uchazeče**  
**pro získání kvalifikace pro vydání prvního rybářského lístku**  
**a přijetí za člena ČRS**



---

**Test č.14**

---

Tento test je určen organizačním jednotkám Českého rybářského svazu na přezkoušení uchazečů pro získání kvalifikace pro vydání prvního rybářského lístku ve smyslu § 10 odst. 3 vyhlášky č. 197/2004 Sb., v platném znění k zákonu o rybářství č. 99/2004 Sb. a zároveň žadatelů o přijetí za člena ČRS. Test obsahuje 25 otázek. Pro úspěšné absolvování testu musí uchazeč zodpovědět minimálně 13 otázek z 25. Každá z otázek nabízí tři možné odpovědi, ale pouze jedna je správná. Otázky pro test jsou z těchto základních okruhů témat (dle přílohy č. 6 oddílu III vyhlášky č. 197/2004 Sb., v platném znění):

1. Základní znalosti z poznání ryb a vodních organizmů.
2. Základní znalosti z biologie ryb a vodních organizmů.
3. Základní znalosti způsobů lovu ryb.
4. Základní znalosti o rybářském hospodaření v rybářských revírech.
5. Základní znalosti zákona č. 99/2004 Sb., o rybníkářství, výkonu rybářského práva, rybářské strážní, ochraně mořských rybolovných zdrojů a o změně některých zákonů (zákon o rybářství), jeho prováděcí vyhlášky č. 197/2004 Sb., v platném znění a Stanov ČRS (Stanovy ČRS nejsou součástí přílohy č. 6 oddílu III vyhlášky č. 197/2004 Sb., v platném znění).

Oprávněním k zabezpečení výuky, přezkoušení a vystavení osvědčení o získání kvalifikačních předpokladů pro vydání prvního rybářského lístku byl pověřen ČRS na základě rozhodnutí MZe ČR z 14. října 2020 č.j.: 53744/2020-MZE-16232.

Elektronickou podobu testu najdete na oficiálních internetových stránkách Českého rybářského svazu [www.rybsvaz.cz](http://www.rybsvaz.cz).

---

Název pořadatele: .....

Adresa: .....

IČ: .....

Titul, jméno, příjmení uchazeče: .....

Místo trvalého pobytu: .....

Datum narození: .....

Místo narození: .....

Počet správných odpovědí: .....

Počet špatných odpovědí: .....

Vyhodnocení (prospěl – neprospěl): .....

.....

Podpis uchazeče

.....

Podpis a razítko pořadatele

V .....

dne: .....

---

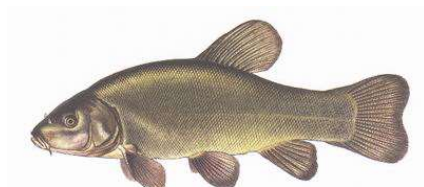
**1. O jaký druh ryby se jedná?**

- a) ☐ hlavatka obecná
- b) ☐ lipan podhorní
- c) ☐ úhoř říční



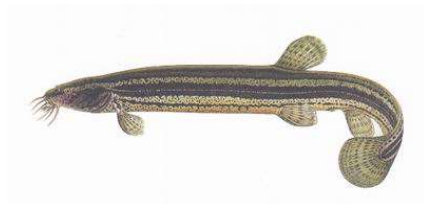
**2. O jaký druh ryby se jedná?**

- a) ☐ lín obecný
- b) ☐ plotice obecná
- c) ☐ pstruh obecný



**3. O jaký druh ryby se jedná?**

- a) ☐ úhoř říční
- b) ☐ piskoř pruhovaný
- c) ☐ hrouzek obecný



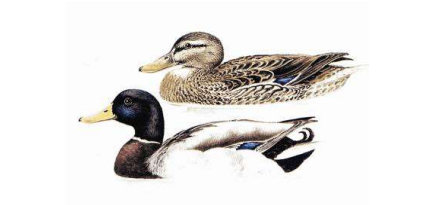
**4. O jaký druh ryby se jedná?**

- a) ☐ ouklejka pruhovaná
- b) ☐ ouklej obecná
- c) ☐ cejnek malý



**5. O jaký druh živočicha se jedná?**

- a) ☐ kachna divoká
- b) ☐ husa velká
- c) ☐ lyska černá



**6. O jaký druh živočicha se jedná?**

- a) ☐ vážka ploská
- b) ☐ znakoplavka obecná
- c) ☐ šídlo modré



**7. Které z následujících ryb nemají tělo kryto šupinami?**

- a) ☐ úhoř říční, piskoř pruhovaný, siven americký
  - b) ☐ sumeček americký, sumec velký, vranka obecná
  - c) ☐ mník jednovousý, lín obecný, karas obecný
-

**8. Ve kterém světovém oceánu se rozmnožuje úhoř říční?**

- a) ☐ Atlantský
- b) ☐ Tichý
- c) ☐ Indický

**9. Která naše ryba má šupiny tak hluboce zasazené ve škáře, že se její tělo zdá na první pohled hladké?**

- a) ☐ sumec velký
- b) ☐ úhoř říční
- c) ☐ pstruh obecný

**10. Mezi povolené technické prostředky k lovu patří:**

- a) ☐ výbušniny
- b) ☐ čeřínek
- c) ☐ harpuna

**11. Co je to návnada?**

- a) ☐ přirozená potrava, kterou dopravujeme do vody a lákáme jí ryby k místu, kde lovíme
- b) ☐ přirozená potrava nebo její napodobenina, opatřená jedním nebo více háčky, určená k lovu ryb
- c) ☐ přirozená potrava, kterou si ryba sama v revíru uloví

**12. Při lovu muškařením v rybářských revírech pstruhových smí být použita jen jedna udice s nejvýše:**

- a) ☐ třemi návazci s tím, že na každém návazci lze použít jen jeden jednoháček nebo dvojháček
- b) ☐ jedním návazcem a jedním jednoháčkem
- c) ☐ třemi návazci s tím, že na každém návazci lze použít jen jeden jednoháček

**13. K čemu slouží hypofyzace ryb?**

- a) ☐ k dezinfekci ryb při napadení plísni
  - b) ☐ k urychlení přípravy k výtěru
  - c) ☐ k mezidruhovému křížení ryb
-

**14. Proč v zimě vysekáváme na rybnících otvory do ledu?**

- a) ☐ aby se mohla odpařovat voda
- b) ☐ aby měly ryby světlo
- c) ☐ aby byl přístup kyslíku a světla

**15. Kdo je povinen vyznačit v přírodě hranice rybářských revírů?**

- a) ☐ uživatel revíru
- b) ☐ úřad obce s rozšířenou působností
- c) ☐ rybářský orgán, který rybářský revír vyhlásil

**16. Je možné na mimopstruhovém revíru použít pstruha obecného jako nástražní rybičku?**

- a) ☐ ano
- b) ☐ pokud má zákonnou míru
- c) ☐ ne

**17. Kolik kusů candáta obecného si mohou ponechat 15. 7. na pstruhovém revíru?**

- a) ☐ žádného
- b) ☐ pouze dva
- c) ☐ neomezeně

**18. V mimopstruhovém rybářském revíru si může osoba provádějící lov přisvojit v jednom dnu, i když loví na více rybářských revírech:**

- a) ☐ nejvýše 3 kg všech druhů ryb. Pokud byla osobou provádějící lov přisvojena ryba, jejímž ulovením celková hmotnost úlovku přesáhla 7 kg, končí jejím přisvojením
- b) ☐ nejvýše 7 kg všech druhů ryb. Pokud byla osobou provádějící lov přisvojena ryba, jejímž ulovením celková hmotnost úlovku přesáhla 7 kg, smí si dále přisvojit další ryby, ne však kapra obecného, štiky obecné, candáta obecného, sumce velkého ani
- c) ☐ nejvýše 7 kg všech druhů ryb. Pokud byla osobou provádějící lov přisvojena ryba, jejímž ulovením celková hmotnost úlovku přesáhla 7 kg, končí jejím přisvojením

**19. Kdy musí osoba provádějící lov ryb v pstruhovém rybářském revíru zapsat přisvojeného sivena?**

- a) ☐ bezprostředně po jeho ulovení
  - b) ☐ do 15 minut po jeho ulovení
  - c) ☐ po skončení nebo přerušení lovu před odchodem od vody
-

**20. Je rybářská stráž oprávněna kontrolovat lovicímu obsah rybářské loďky, náčiní a úlovky?**

- a) ☐ ano, ale jen v přítomnosti Policie ČR
- b) ☐ ne, nelze zasahovat do soukromého a oprávněně nabytého vlastnictví
- c) ☐ ano, je k tomu plně oprávněna

**21. Denní doby lovu ryb v pstruhovém rybářském revíru jsou v listopadu, prosinci, lednu a únoru:**

- a) ☐ od 7 do 17 hodin
- b) ☐ od 8 do 17 hodin
- c) ☐ od 7 do 16 hodin

**22. Kdy je v rybářských revírech hájená hlavatka obecná?**

- a) ☐ od 1. ledna do 30. září
- b) ☐ od 1. prosince do 30. dubna
- c) ☐ od 1. září do 30. dubna

**23. Kdo odvolává a zrušuje rybářskou stráž?**

- a) ☐ obecní úřad obce s rozšířenou působností, příslušný podle místa trvalého bydliště navrhované osoby
- b) ☐ uživatel rybářského revíru
- c) ☐ kraj v přenesené působnosti, příslušný podle místa trvalého bydliště člena rybářské

**24. Lov ryb v rybářských revírech pomocí harpuny je:**

- a) ☐ zakázán
- b) ☐ povolen pouze potápěči, který je držitelem platného rybářského lístku a povolenky k rybolovu
- c) ☐ povolen pouze na základě souhlasu uživatele rybářského revíru

**25. Ztrátu nebo znehodnocení členské legitimace je člen Svazu povinen neprodleně hlásit:**

- a) ☐ výboru MO, jíž je členem
  - b) ☐ Republikové radě
  - c) ☐ Ministerstvu zemědělství
-

**Správné odpovědi:**

1. b)
  2. a)
  3. b)
  4. b)
  5. a)
  6. a)
  7. b)
  8. a)
  9. b)
  10. b)
  11. a)
  12. c)
  13. b)
  14. c)
  15. a)
  16. c)
  17. c)
  18. c)
  19. a)
  20. c)
  21. a)
  22. a)
  23. a)
  24. a)
  25. a)
-