

Test
na přezkoušení uchazeče
pro získání kvalifikace pro vydání prvního rybářského lístku
a přijetí za člena ČRS



Test č.16

Tento test je určen organizačním jednotkám Českého rybářského svazu na přezkoušení uchazečů pro získání kvalifikace pro vydání prvního rybářského lístku ve smyslu § 10 odst. 3 vyhlášky č. 197/2004 Sb., v platném znění k zákonu o rybářství č. 99/2004 Sb. a zároveň žadatelů o přijetí za člena ČRS. Test obsahuje 25 otázek. Pro úspěšné absolvování testu musí uchazeč zodpovědět minimálně 13 otázek z 25. Každá z otázek nabízí tři možné odpovědi, ale pouze jedna je správná. Otázky pro test jsou z těchto základních okruhů témat (dle přílohy č. 6 oddílu III vyhlášky č. 197/2004 Sb., v platném znění):

1. Základní znalosti z poznání ryb a vodních organizmů.
2. Základní znalosti z biologie ryb a vodních organizmů.
3. Základní znalosti způsobů lovu ryb.
4. Základní znalosti o rybářském hospodaření v rybářských revírech.
5. Základní znalosti zákona č. 99/2004 Sb., o rybníkářství, výkonu rybářského práva, rybářské strážní, ochraně mořských rybolovných zdrojů a o změně některých zákonů (zákon o rybářství), jeho prováděcí vyhlášky č. 197/2004 Sb., v platném znění a Stanov ČRS (Stanovy ČRS nejsou součástí přílohy č. 6 oddílu III vyhlášky č. 197/2004 Sb., v platném znění).

Oprávněním k zabezpečení výuky, přezkoušení a vystavení osvědčení o získání kvalifikačních předpokladů pro vydání prvního rybářského lístku byl pověřen ČRS na základě rozhodnutí MZe ČR z 14. října 2020 č.j.: 53744/2020-MZE-16232.

Elektronickou podobu testu najdete na oficiálních internetových stránkách Českého rybářského svazu www.rybsvaz.cz.

Název pořadatele:

Adresa:

IČ:

Titul, jméno, příjmení uchazeče:

Místo trvalého pobytu:

Datum narození:

Místo narození:

Počet správných odpovědí:

Počet špatných odpovědí:

Vyhodnocení (prospěl – neprospěl):

.....

Podpis uchazeče

.....

Podpis a razítko pořadatele

V

dne:

1. O jaký druh ryby se jedná?

- a) ☐ bolen dravý
- b) ☐ síh severní maréna
- c) ☐ tolstolobik bílý



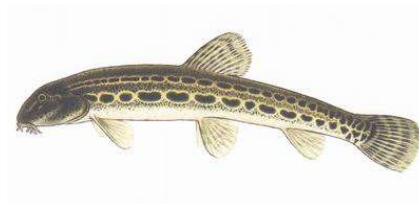
2. O jaký druh ryby se jedná?

- a) ☐ jelec tloušť
- b) ☐ lín obecný
- c) ☐ siven americký



3. O jaký druh ryby se jedná?

- a) ☐ cejn velký
- b) ☐ candát obecný
- c) ☐ sekavec podunajský



4. O jaký druh ryby se jedná?

- a) ☐ karas stříbřitý
- b) ☐ kapr obecný
- c) ☐ karas obecný



5. O jaký druh živočicha se jedná?

- a) ☐ volavka popelavá
- b) ☐ potápka roháč
- c) ☐ čáp bílý



6. O jaký druh živočicha se jedná?

- a) ☐ užovka podplamatá
- b) ☐ užovka obojková
- c) ☐ zmije obecná



7. Kdy se vytírá mník jednovousý?

- a) ☐ prosinec - leden
 - b) ☐ březen - duben
 - c) ☐ říjen - listopad
-

8. Které části rybího těla slouží k určení stáří?

- a) ☐ ocasní ploutev
- b) ☐ vousky
- c) ☐ šupiny

9. Které ryby mají požerákové zuby?

- a) ☐ kaprovité a lososovité
- b) ☐ sekavcovité a kaprovité
- c) ☐ jen ryby kaprovité

10. Jak se měří délka ryb?

- a) ☐ od hlavy k vykrojení ocasní ploutve
- b) ☐ od vrcholu rypce po konec nejdelších paprsků ocasní ploutve
- c) ☐ od žaberního oblouku k nejzazšímu konci ocasní ploutve

11. Kolik jednoduchých háčků může mít rybář na jedné udici při lovu ryb na položenou na těsto?

- a) ☐ 1
- b) ☐ 2
- c) ☐ neomezeně

12. Kdy je v pstruhových rybářských revírech povolen lov přívlačí?

- a) ☐ od 16. dubna do 31. srpna
- b) ☐ od 16. dubna do 30. listopadu
- c) ☐ od 16. června do 31. srpna

13. Proč v zimě vysekáváme na rybnících otvory do ledu?

- a) ☐ aby se mohla odpařovat voda
- b) ☐ aby měly ryby světlo
- c) ☐ aby byl přístup kyslíku a světla

14. Jaký je nejúčinnější způsob slovování násad nebo škodlivých ryb na malých potocích a říčkách?

- a) ☐ pomocí mírně omamných látek
 - b) ☐ pomocí speciálních podběráků
 - c) ☐ pomocí elektrického agregátu
-

15. Chráněnou rybí oblast vyhláší:

- a) ☐ příslušný rybářský orgán po projednání s uživatelem rybářského revíru
- b) ☐ státní orgán ochrany přírody po projednání s uživatelem rybářského revíru
- c) ☐ uživatel rybářského revíru po projednání s příslušným rybářským orgánem

16. Mohu si ponechat pstruha obecného, jenž byl chycen na pstruhovém revíru 16. 9. ?

- a) ☐ ne
- b) ☐ ano
- c) ☐ pokud má zákonnou míru

17. Kolik kusů ušlechtilých ryb si může rybář ponechat v jednom dni na mimopstruhových revírech?

- a) ☐ 2 ks
- b) ☐ max. 2 kusy, pokud při ulovení ušlechtilé ryby nebyla již překročena hmotnost 7 kg
- c) ☐ neomezeně

18. Od 16. března do 15. června jsou v rybářských revírech hájeni:

- a) ☐ ostroretka stěhovavá, parma obecná, parma východní, podoustev říční a úhoř říční
- b) ☐ ostroretka stěhovavá, parma obecná, parma východní, podoustev říční, jeseter malý a vyza velká
- c) ☐ bolen dravý, candát obecný, štika obecná a sumec velký

19. V případě, že je na pstruhovém rybářském revíru ulovena štika, tloušť, okoun, sumec, bolen nebo candát,

- a) ☐ se může prisvojit, pokud dosahuje nejmenší lovnou míru
- b) ☐ tato ryba se do pstruhového rybářského revíru nevrací
- c) ☐ tato ryba se do pstruhového rybářského revíru vždy vrací

20. Jakou nejmenší zákonnou míru má v mimopstruhovém rybářském revíru jelec tloušť?

- a) ☐ 25 cm
 - b) ☐ 30 cm
 - c) ☐ 18 cm
-

21. Denní doby lovu ryb v pstruhovém rybářském revíru jsou v květnu:

- a) ☐ od 6 do 21 hodin
- b) ☐ od 6 do 20 hodin
- c) ☐ od 5 do 19 hodin

22. Kdy je v rybářských revírech hájený mník jednovousý?

- a) ☐ od 1. ledna do 15. března
- b) ☐ od 1. prosince do 15. března
- c) ☐ od 1. září do 30. listopadu

23. Může rybářská stráž zadržet povolenku k lovu ryb?

- a) ☐ může, jde-li o osobu, která se dopustila porušení povinnosti stanovené zákonem o rybářství nebo prováděcí vyhláškou k zákonu o rybářství nebo bližšími podmínkami výkonu rybářského práva
- b) ☐ může, jde-li o osobu, která se dopustila porušení povinnosti stanovené zákonem o rybářství nebo prováděcí vyhláškou k zákonu o rybářství nebo Bližšími podmínkami výkonu rybářského práva, ale pouze v přítomnosti Policie ČR
- c) ☐ nemůže

24. Proti uložení pokuty příkazem na místě se:

- a) ☐ nelze odvolat
- b) ☐ lze odvolat do 15 dnů od uložení
- c) ☐ lze odvolat do 8 dnů od uložení

25. Co je Český rybářský svaz?

- a) ☐ politická organizace
 - b) ☐ státní instituce
 - c) ☐ zapsaný spolek
-

Správné odpovědi:

1. a)
 2. c)
 3. c)
 4. a)
 5. a)
 6. b)
 7. a)
 8. c)
 9. b)
 10. b)
 11. b)
 12. b)
 13. c)
 14. c)
 15. a)
 16. a)
 17. b)
 18. b)
 19. b)
 20. a)
 21. a)
 22. a)
 23. a)
 24. a)
 25. c)
-