

Test
na přezkoušení uchazeče
pro získání kvalifikace pro vydání prvního rybářského lístku
a přijetí za člena ČRS



Test č.17

Tento test je určen organizačním jednotkám Českého rybářského svazu na přezkoušení uchazečů pro získání kvalifikace pro vydání prvního rybářského lístku ve smyslu § 10 odst. 3 vyhlášky č. 197/2004 Sb., v platném znění k zákonu o rybářství č. 99/2004 Sb. a zároveň žadatelů o přijetí za člena ČRS. Test obsahuje 25 otázek. Pro úspěšné absolvování testu musí uchazeč zodpovědět minimálně 13 otázek z 25. Každá z otázek nabízí tři možné odpovědi, ale pouze jedna je správná. Otázky pro test jsou z těchto základních okruhů témat (dle přílohy č. 6 oddílu III vyhlášky č. 197/2004 Sb., v platném znění):

1. Základní znalosti z poznání ryb a vodních organizmů.
2. Základní znalosti z biologie ryb a vodních organizmů.
3. Základní znalosti způsobů lovu ryb.
4. Základní znalosti o rybářském hospodaření v rybářských revírech.
5. Základní znalosti zákona č. 99/2004 Sb., o rybníkářství, výkonu rybářského práva, rybářské strážní, ochraně mořských rybolovných zdrojů a o změně některých zákonů (zákon o rybářství), jeho prováděcí vyhlášky č. 197/2004 Sb., v platném znění a Stanov ČRS (Stanovy ČRS nejsou součástí přílohy č. 6 oddílu III vyhlášky č. 197/2004 Sb., v platném znění).

Oprávněním k zabezpečení výuky, přezkoušení a vystavení osvědčení o získání kvalifikačních předpokladů pro vydání prvního rybářského lístku byl pověřen ČRS na základě rozhodnutí MZe ČR z 14. října 2020 č.j.: 53744/2020-MZE-16232.

Elektronickou podobu testu najdete na oficiálních internetových stránkách Českého rybářského svazu www.rybsvaz.cz.

Název pořadatele:

Adresa:

IČ:

Titul, jméno, příjmení uchazeče:

Místo trvalého pobytu:

Datum narození:

Místo narození:

Počet správných odpovědí:

Počet špatných odpovědí:

Vyhodnocení (prospěl – neprospěl):

.....

Podpis uchazeče

.....

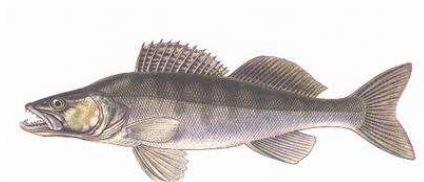
Podpis a razítko pořadatele

V

dne:

1. O jaký druh ryby se jedná?

- a) ☐ štika obecná
- b) ☐ candát obecný
- c) ☐ ostroretka stěhovavá



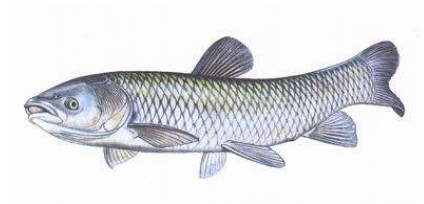
2. O jaký druh ryby se jedná?

- a) ☐ piskoř pruhovaný
- b) ☐ úhoř říční
- c) ☐ vranka obecná



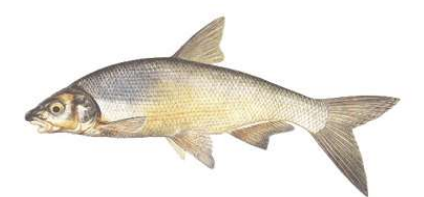
3. O jaký druh ryby se jedná?

- a) ☐ tolstolobik bílý
- b) ☐ jeseter malý
- c) ☐ amur bílý



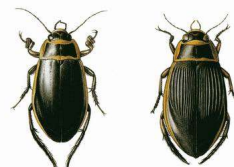
4. O jaký druh ryby se jedná?

- a) ☐ podoustev říční
- b) ☐ ostroretka stěhovavá
- c) ☐ parma obecná



5. O jaký druh živočicha se jedná?

- a) ☐ vodoměrka štíhlá
- b) ☐ chrostík velký
- c) ☐ potápník vroubený



6. O jaký druh živočicha se jedná?

- a) ☐ zmije obecná
- b) ☐ užovka obojková
- c) ☐ užovka podplamatá



7. Která z našich ryb má největší játra?

- a) ☐ štika obecná
 - b) ☐ mník jednovousý
 - c) ☐ sumec velký
-

8. Mění se teplota rybího těla s teplotou vody?

- a) ☐ ano
- b) ☐ ne
- c) ☐ zůstává stejná

9. Která z našich ryb nemá zcela kostěnou páteř?

- a) ☐ úhoř říční
- b) ☐ mník jednovousý
- c) ☐ jeseter malý

10. V jaké minimální vzdálenosti od sebe musí být rybáři při lovu na položenou?

- a) ☐ 3 m
- b) ☐ 5 m
- c) ☐ 8 m

11. Jakou maximální velikost může mít čeřínek?

- a) ☐ neomezeně velký
- b) ☐ 150 x 100 cm
- c) ☐ 100 x 100 cm

12. Kdy je v pstruhových rybářských revírech povolen lov muškařením?

- a) ☐ od 16. dubna do 30. listopadu
- b) ☐ od 16. dubna do 31. srpna
- c) ☐ od 16. března do 30. listopadu

13. Pomocí čeho se slovuji generační pstruzi z malých říček za účelem umělého výtěru?

- a) ☐ mírně omamných látek
- b) ☐ stejnosměrného elektrického proudu (elektrickým agregátem)
- c) ☐ vrší a sítí

14. Která nemoc postihuje naše ryby?

- a) ☐ infekční vodnatelnost
 - b) ☐ malárie
 - c) ☐ chřipka
-

15. Kdo může vykonávat rybářské právo?

- a) ☐ ten, komu byl výkon rybářského práva povolen
- b) ☐ vlastník revíru či rybníka
- c) ☐ nájemce revíru, vlastník revíru či rybochovného zařízení

16. Mohu si ponechat pstruha duhového, kterého jsem ulovil 1. 11. na mimopstruhovém revíru?

- a) ☐ ano
- b) ☐ ne
- c) ☐ mlíčka

17. Kolik lososovitých ryb si rybář může ponechat v jednom dni na mimopstruhových revírech?

- a) ☐ 2 ks
- b) ☐ 4 ks
- c) ☐ 3 ks

18. Jaká je nejmenší zákonná délka bolena dravého v mimopstruhových revírech?

- a) ☐ 45 cm
- b) ☐ 40 cm
- c) ☐ 35 cm

19. Lov ryb je zakázán v rybím přechodu nebo do vzdálenosti

- a) ☐ 50 m pod ním
- b) ☐ 50 m nad ním a pod ním
- c) ☐ 100 m nad ním a pod ním

20. Jaká je nejmenší lovná míra jesetera malého?

- a) ☐ 30 cm
- b) ☐ 37 cm
- c) ☐ 28 cm

21. Denní doby lovu ryb v pstruhovém rybářském revíru jsou v červnu a červenci:

- a) ☐ od 5 do 22 hodin
 - b) ☐ od 5 do 20 hodin
 - c) ☐ od 5 do 19 hodin
-

22. Kdy je v rybářských revírech hájený amur bílý?

- a) ☐ nemá stanovenou dobu hájení
- b) ☐ od 1. ledna do 30. září
- c) ☐ od 1. listopadu do 31. ledna

23. Rybářskou stráž ustanovuje do funkce:

- a) ☐ obecní úřad obce s rozšířenou působností, příslušný podle místa trvalého bydliště navrhované osoby
- b) ☐ obecní úřad obce s rozšířenou působností, v jehož obvodu má navrhovatel sídlo
- c) ☐ krajský úřad podle místa, kde má sídlo uživatel revíru

24. Přestupku na úseku rybářství podle zákona o přestupcích se dopustí osoba, která:

- a) ☐ neoprávněně chytá ryby
- b) ☐ přechovává neoprávněně ulovené ryby
- c) ☐ způsobí, byť i z nedbalosti, škodu na rybochovném zařízení, rybářském revíru či rybniční soustavě

25. Co je dokladem členství v ČRS?

- a) ☐ přihláška za člena a splnění povinnosti
 - b) ☐ platný členský průkaz
 - c) ☐ přihláška za člena, zaplacení zápisného
-

Správné odpovědi:

1. b)
 2. b)
 3. c)
 4. a)
 5. c)
 6. a)
 7. b)
 8. a)
 9. c)
 10. a)
 11. c)
 12. a)
 13. b)
 14. a)
 15. a)
 16. a)
 17. c)
 18. b)
 19. b)
 20. a)
 21. a)
 22. a)
 23. a)
 24. a)
 25. b)
-