

**Test**  
**na přezkoušení uchazeče**  
**pro získání kvalifikace pro vydání prvního rybářského lístku**  
**a přijetí za člena ČRS**



---

**Test č.18**

---

Tento test je určen organizačním jednotkám Českého rybářského svazu na přezkoušení uchazečů pro získání kvalifikace pro vydání prvního rybářského lístku ve smyslu § 10 odst. 3 vyhlášky č. 197/2004 Sb., v platném znění k zákonu o rybářství č. 99/2004 Sb. a zároveň žadatelů o přijetí za člena ČRS. Test obsahuje 25 otázek. Pro úspěšné absolvování testu musí uchazeč zodpovědět minimálně 13 otázek z 25. Každá z otázek nabízí tři možné odpovědi, ale pouze jedna je správná. Otázky pro test jsou z těchto základních okruhů témat (dle přílohy č. 6 oddílu III vyhlášky č. 197/2004 Sb., v platném znění):

1. Základní znalosti z poznání ryb a vodních organizmů.
2. Základní znalosti z biologie ryb a vodních organizmů.
3. Základní znalosti způsobů lovu ryb.
4. Základní znalosti o rybářském hospodaření v rybářských revírech.
5. Základní znalosti zákona č. 99/2004 Sb., o rybníkářství, výkonu rybářského práva, rybářské strážní, ochraně mořských rybolovných zdrojů a o změně některých zákonů (zákon o rybářství), jeho prováděcí vyhlášky č. 197/2004 Sb., v platném znění a Stanov ČRS (Stanovy ČRS nejsou součástí přílohy č. 6 oddílu III vyhlášky č. 197/2004 Sb., v platném znění).

Oprávněním k zabezpečení výuky, přezkoušení a vystavení osvědčení o získání kvalifikačních předpokladů pro vydání prvního rybářského lístku byl pověřen ČRS na základě rozhodnutí MZe ČR z 14. října 2020 č.j.: 53744/2020-MZE-16232.

Elektronickou podobu testu najdete na oficiálních internetových stránkách Českého rybářského svazu [www.rybsvaz.cz](http://www.rybsvaz.cz).

---

Název pořadatele: .....

Adresa: .....

IČ: .....

Titul, jméno, příjmení uchazeče: .....

Místo trvalého pobytu: .....

Datum narození: .....

Místo narození: .....

Počet správných odpovědí: .....

Počet špatných odpovědí: .....

Vyhodnocení (prospěl – neprospěl): .....

.....

Podpis uchazeče

.....

Podpis a razítko pořadatele

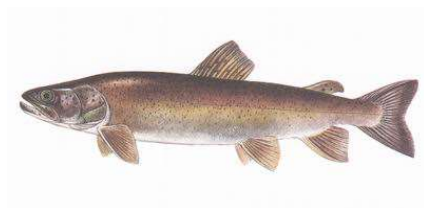
V .....

dne: .....

---

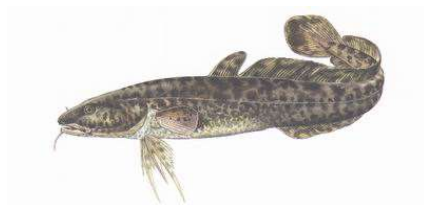
**1. O jaký druh ryby se jedná?**

- a) ☐ losos obecný
- b) ☐ pstruh obecný
- c) ☐ hlavatka obecná



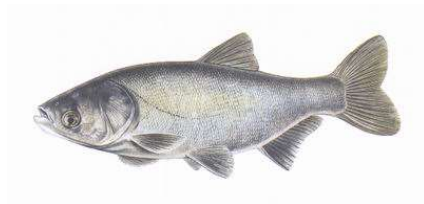
**2. O jaký druh ryby se jedná?**

- a) ☐ mník jednovousý
- b) ☐ sumec velký
- c) ☐ cejn velký



**3. O jaký druh ryby se jedná?**

- a) ☐ tolstolobik bílý
- b) ☐ amur bílý
- c) ☐ hlavatka obecná



**4. O jaký druh ryby se jedná?**

- a) ☐ ouklej obecná
- b) ☐ ježdík obecný
- c) ☐ střevle potoční



**5. O jaký druh živočicha se jedná?**

- a) ☐ potápník vroubený
- b) ☐ blešivec obecný
- c) ☐ splešťule blátivá



**6. O jaký druh živočicha se jedná?**

- a) ☐ kuňka obecná
- b) ☐ ropucha obecná
- c) ☐ skokan hnědý



**7. Kde leží u ryb ledviny?**

- a) ☐ vedle jater
  - b) ☐ mezi kličkami střev
  - c) ☐ těsně pod páteří
-

**8. Která kaprovitá ryba má typicky červenou duhovku oka?**

- a) ☐ kapr obecný
- b) ☐ bolen dravý
- c) ☐ plotice obecná

**9. Má bolen dravý žaludek?**

- a) ☐ ano
- b) ☐ ne
- c) ☐ jen v dospělosti

**10. K lovu na plavanou nebo položenou v pstruhových rybářských revírech lze použít výhradně nástrahy:**

- a) ☐ rostlinného původu
- b) ☐ umělé nebo rostlinného původu
- c) ☐ rostlinného nebo živočišného původu

**11. Co musí mít u sebe osoba provádějící lov ryb?**

- a) ☐ vyprošťovač háčků a míru pro zjištění délky ryb
- b) ☐ rybářskou loďku a přístřešek
- c) ☐ stojan na udice

**12. Při lovu přívlačí v rybářských revírech pstruhových je povoleno v období od 1. 9. do 30. 11. používat umělé nástrahy opatřené nejvýše:**

- a) ☐ třemi jednoháčky, dvojháčky nebo trojháčky
- b) ☐ jedním jednoháčkem
- c) ☐ dvěma jednoháčky, dvojháčky nebo trojháčky

**13. Jaký je nejúčinnější způsob slovování násad nebo škodlivých ryb na malých potocích a říčkách?**

- a) ☐ pomocí mírně omamných látek
- b) ☐ pomocí speciálních podběráků
- c) ☐ pomocí elektrického agregátu

**14. Čím je vymezena hranice rybářského revíru?**

- a) ☐ zpravidla ji tvoří jez, soutok apod. Na břehu je vyznačena tabulemi
  - b) ☐ vždy ji tvoří jez nebo jiné vodní dílo
  - c) ☐ zpravidla podle kilometráže toku
-

**15. Kde lze vykonávat rybářské právo?**

- a) ☐ jen v rybářských revírech
- b) ☐ jen v chovných rybnících
- c) ☐ ve všech vodách, umožňujících život ryb

**16. Kolik kusů parmy obecné si mohu ponechat v jednom dni na mimopstruhovém revíru 30. 9. ?**

- a) ☐ 2
- b) ☐ 4
- c) ☐ do 7 kg úlovku

**17. K rybám škodlivým na pstruhovém revíru patří?**

- a) ☐ plotice obecná
- b) ☐ bolen dravý
- c) ☐ ouklejka pruhovaná

**18. Od 1. září do 15. dubna jsou v rybářských revírech hájeni:**

- a) ☐ pstruh obecný
- b) ☐ pstruh obecný a siven americký
- c) ☐ pstruh obecný, siven americký a losos obecný

**19. Kdy je v rybářských revírech hájený mník jednovousý?**

- a) ☐ od 1. září do 30. listopadu
- b) ☐ od 1. prosince do 15. března
- c) ☐ od 1. ledna do 15. března

**20. Jaká je nejmenší lovná míra lina obecného?**

- a) ☐ 35 cm
- b) ☐ 20 cm
- c) ☐ 25 cm

**21. Denní doby lovu ryb v pstruhovém rybářském revíru jsou v srpnu:**

- a) ☐ od 6 do 22 hodin
  - b) ☐ od 6 do 21 hodin
  - c) ☐ od 5 do 20 hodin
-

**22. Všechny původní druhy raků jsou hájeny:**

- a) ☐ celoročně
- b) ☐ celoročně, s výjimkou raka říčního
- c) ☐ od 16. března do 30. listopadu

**23. Obvod působnosti rybářské stráže je:**

- a) ☐ stanoven v průkazu rybářské stráže
- b) ☐ není přesně vymezen
- c) ☐ ve všech rybářských revírech v republice

**24. Za přestupek podle zákona o rybářství se považuje:**

- a) ☐ lov ryb v rozporu s podmínkami výkonu rybářského práva stanovenými v povolence k lovu
- b) ☐ ponechání si značkou opatřené ryby v případě, že má lovnou míru
- c) ☐ činnost, která je v rozporu se zájmy uživatele revíru, přestože není uvedena v povolence k lovu

**25. Jaká je struktura ČRS?**

- a) ☐ místní organizace, územní svaz, Republiková rada
  - b) ☐ místní organizace, územní rada, Republikový sněm
  - c) ☐ místní skupiny, místní organizace, vyšší svazové orgány
-

**Správné odpovědi:**

1. c)
  2. a)
  3. a)
  4. c)
  5. b)
  6. c)
  7. c)
  8. c)
  9. b)
  10. a)
  11. a)
  12. b)
  13. c)
  14. a)
  15. a)
  16. c)
  17. b)
  18. a)
  19. c)
  20. b)
  21. a)
  22. a)
  23. a)
  24. a)
  25. a)
-