

**Test**  
**na přezkoušení uchazeče**  
**pro získání kvalifikace pro vydání prvního rybářského lístku**  
**a přijetí za člena ČRS**



---

**Test č.19**

---

Tento test je určen organizačním jednotkám Českého rybářského svazu na přezkoušení uchazečů pro získání kvalifikace pro vydání prvního rybářského lístku ve smyslu § 10 odst. 3 vyhlášky č. 197/2004 Sb., v platném znění k zákonu o rybářství č. 99/2004 Sb. a zároveň žadatelů o přijetí za člena ČRS. Test obsahuje 25 otázek. Pro úspěšné absolvování testu musí uchazeč zodpovědět minimálně 13 otázek z 25. Každá z otázek nabízí tři možné odpovědi, ale pouze jedna je správná. Otázky pro test jsou z těchto základních okruhů témat (dle přílohy č. 6 oddílu III vyhlášky č. 197/2004 Sb., v platném znění):

1. Základní znalosti z poznání ryb a vodních organismů.
2. Základní znalosti z biologie ryb a vodních organismů.
3. Základní znalosti způsobů lovu ryb.
4. Základní znalosti o rybářském hospodaření v rybářských revírech.
5. Základní znalosti zákona č. 99/2004 Sb., o rybníkářství, výkonu rybářského práva, rybářské strážní, ochraně mořských rybolovných zdrojů a o změně některých zákonů (zákon o rybářství), jeho prováděcí vyhlášky č. 197/2004 Sb., v platném znění a Stanov ČRS (Stanovy ČRS nejsou součástí přílohy č. 6 oddílu III vyhlášky č. 197/2004 Sb., v platném znění).

Oprávněním k zabezpečení výuky, přezkoušení a vystavení osvědčení o získání kvalifikačních předpokladů pro vydání prvního rybářského lístku byl pověřen ČRS na základě rozhodnutí MZe ČR z 14. října 2020 č.j.: 53744/2020-MZE-16232.

Elektronickou podobu testu najdete na oficiálních internetových stránkách Českého rybářského svazu [www.rybsvaz.cz](http://www.rybsvaz.cz).

---

Název pořadatele: .....

Adresa: .....

IČ: .....

Titul, jméno, příjmení uchazeče: .....

Místo trvalého pobytu: .....

Datum narození: .....

Místo narození: .....

Počet správných odpovědí: .....

Počet špatných odpovědí: .....

Vyhodnocení (prospěl – neprospěl): .....

.....

Podpis uchazeče

.....

Podpis a razítko pořadatele

V .....

dne: .....

---

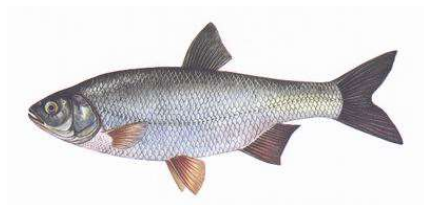
**1. O jaký druh ryby se jedná?**

- a) ☐ sumec velký
- b) ☐ štika obecná
- c) ☐ mník jednovousý



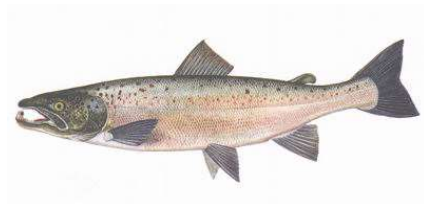
**2. O jaký druh ryby se jedná?**

- a) ☐ jelec jesen
- b) ☐ lín obecný
- c) ☐ karas obecný



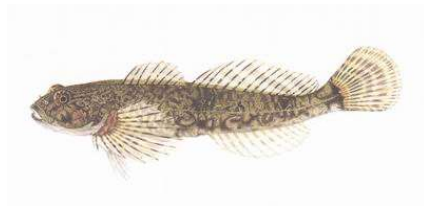
**3. O jaký druh ryby se jedná?**

- a) ☐ pstruh obecný
- b) ☐ hlavatka obecná
- c) ☐ losos obecný



**4. O jaký druh ryby se jedná?**

- a) ☐ vranka obecná
- b) ☐ hrouzek obecný
- c) ☐ pstruh duhový



**5. O jaký druh živočicha se jedná?**

- a) ☐ kachna divoká
- b) ☐ racek chechtavý
- c) ☐ polák velký



**6. O jaký druh živočicha se jedná?**

- a) ☐ čáp bílý
- b) ☐ volavka obecná
- c) ☐ potápka roháč



**7. Čím jsou chráněny žábry před poškozením?**

- a) ☐ skřelemi
  - b) ☐ šupinami
  - c) ☐ kůží
-

**8. Která z ryb čeledi kaprovitých se v dospělosti živí zejména rybkami?**

- a) ☐ karas stříbřitý
- b) ☐ jelec proudník
- c) ☐ bolen dravý

**9. Čím jsou žábry ryb chráněny před poškozením?**

- a) ☐ nejsou chráněny
- b) ☐ šupinami
- c) ☐ skřelemi

**10. Lov na položenou je:**

- a) ☐ lov při kterém se použijí nejvýše 2 udice a pohyb nástrahy není aktivně ovlivňován
- b) ☐ lov na jednoháčkovou mušku
- c) ☐ lov při kterém se použijí nejvýše 2 udice a pohyb nástrahy je aktivně ovlivňován

**11. Při lovu přívlačí nebo muškařením**

- a) ☐ smí lovící použít vždy jen 1 udici, která je při lovu držena v ruce; jiná udice není
- b) ☐ smí lovící použít 1 udici, kterou musí držet v ruce a další smí mít nahozenou
- c) ☐ smí lovící použít 1 udici a smí zároveň také čeřínkovat

**12. Osoba provádějící lov je při lovu na položenou nebo při lovu na plavanou oprávněna použít v rybářských revírech mimopstruhových:**

- a) ☐ nejvýše 2 udice, u každé z nich nejvýše 3 návazce s jednoduchými háčky nebo 1 návazec s dvojháčkem nebo trojháčkem
- b) ☐ nejvýše 2 udice, u každé z nich nejvýše 2 návazce s jednoduchými háčky nebo 1 návazec s dvojháčkem nebo trojháčkem
- c) ☐ nejvýše 2 udice, u každé z nich nejvýše 2 návazce s jednoduchými háčky, dvojháčky nebo trojháčky

**13. Která nemoc postihuje naše ryby?**

- a) ☐ infekční vodnatelnost
  - b) ☐ malárie
  - c) ☐ chřipka
-

**14. Jak rozdělujeme rybářské revíry z hlediska zákona o rybářství?**

- a) ☐ pstruhové a mimopstruhové
- b) ☐ tekoucí a stojaté
- c) ☐ svazové a soukromé

**15. Podnájem rybářského revíru je:**

- a) ☐ zakázán. Za podnájem rybářského revíru se nepovažuje pověření nižší organizační složky uživatele rybářského revíru výkonem některých činností souvisejících s výkonem rybářského práva touto osobou
- b) ☐ zakázán. Za podnájem rybářského revíru se považuje i pověření nižší organizační složky uživatele rybářského revíru výkonem některých činností souvisejících s výkonem rybářského práva touto osobou
- c) ☐ povolen pouze fyzické osobě

**16. V měsíci dubnu můžeme chytat na pstruhových revírech?**

- a) ☐ od 5 do 20 hodin
- b) ☐ od 7 do 17 hodin
- c) ☐ od 6 do 20 hodin

**17. Mohu si ponechat 3 kusy candáta obecného, chycené v jednom dni na mimopstruhovém revíru?**

- a) ☐ ano
- b) ☐ ano - ale jen do hmotnosti 7 kg
- c) ☐ ne

**18. Kdy je v rybářských revírech hájený amur bílý?**

- a) ☐ od 1. ledna do 30. září
- b) ☐ od 1. listopadu do 31. ledna
- c) ☐ nemá stanovenou dobu hájení

**19. Všechny původní druhy raků jsou hájeny**

- a) ☐ celoročně, s výjimkou raka říčního
  - b) ☐ od 16. března do 30. listopadu
  - c) ☐ celoročně
-

**20. Jaká je nejmenší lovná míra ostroretky stěhovavé?**

- a) ☐ 35 cm
- b) ☐ 30 cm
- c) ☐ 25 cm

**21. Denní doby lovu ryb v pstruhovém rybářském revíru jsou v září:**

- a) ☐ od 7 do 20 hodin
- b) ☐ od 7 do 18 hodin
- c) ☐ od 6 do 17 hodin

**22. Kdy je v rybářských revírech hájená střežle potoční?**

- a) ☐ celoročně
- b) ☐ nemá stanovenou dobu hájení
- c) ☐ od 1. ledna do 15. června

**23. Rybářskou stráží může být ustanovena osoba, která:**

- a) ☐ je starší 21 let
- b) ☐ je starší 18 let
- c) ☐ je starší 25 let

**24. Útoku na úřední osobu se podle trestního zákona dopustí ten, kdo:**

- a) ☐ vyhrožuje usmrcením, ublížením na zdraví nebo způsobením škody velkého rozsahu v úmyslu působit na výkon pravomoci rybářské stráže nebo pro tento výkon
- b) ☐ podá stížnost příslušnému orgánu na chování úřední osoby, přičemž nezáleží na tom, zda v ní uvede pravdivé nebo nepravdivé údaje
- c) ☐ podá stížnost příslušnému orgánu na chování úřední osoby, přičemž jsou v ní uvedeny nepravdivé údaje a stížnost bude vyhodnocena jako neoprávněná

**25. Územní svazy:**

- a) ☐ sdružují výbory místních skupin a organizací
  - b) ☐ sdružují kluby a ostatní rybáře
  - c) ☐ sdružují místní organizace v rozsahu územní působnosti
-

**Správné odpovědi:**

1. b)
  2. a)
  3. c)
  4. a)
  5. b)
  6. a)
  7. a)
  8. c)
  9. c)
  10. a)
  11. a)
  12. b)
  13. a)
  14. a)
  15. a)
  16. c)
  17. c)
  18. c)
  19. c)
  20. b)
  21. a)
  22. a)
  23. a)
  24. a)
  25. c)
-