

**Test**  
**na přezkoušení uchazeče**  
**pro získání kvalifikace pro vydání prvního rybářského lístku**  
**a přijetí za člena ČRS**



---

**Test č.20**

---

Tento test je určen organizačním jednotkám Českého rybářského svazu na přezkoušení uchazečů pro získání kvalifikace pro vydání prvního rybářského lístku ve smyslu § 10 odst. 3 vyhlášky č. 197/2004 Sb., v platném znění k zákonu o rybářství č. 99/2004 Sb. a zároveň žadatelů o přijetí za člena ČRS. Test obsahuje 25 otázek. Pro úspěšné absolvování testu musí uchazeč zodpovědět minimálně 13 otázek z 25. Každá z otázek nabízí tři možné odpovědi, ale pouze jedna je správná. Otázky pro test jsou z těchto základních okruhů témat (dle přílohy č. 6 oddílu III vyhlášky č. 197/2004 Sb., v platném znění):

1. Základní znalosti z poznání ryb a vodních organizmů.
2. Základní znalosti z biologie ryb a vodních organizmů.
3. Základní znalosti způsobů lovu ryb.
4. Základní znalosti o rybářském hospodaření v rybářských revírech.
5. Základní znalosti zákona č. 99/2004 Sb., o rybníkářství, výkonu rybářského práva, rybářské strážní, ochraně mořských rybolovných zdrojů a o změně některých zákonů (zákon o rybářství), jeho prováděcí vyhlášky č. 197/2004 Sb., v platném znění a Stanov ČRS (Stanovy ČRS nejsou součástí přílohy č. 6 oddílu III vyhlášky č. 197/2004 Sb., v platném znění).

Oprávněním k zabezpečení výuky, přezkoušení a vystavení osvědčení o získání kvalifikačních předpokladů pro vydání prvního rybářského lístku byl pověřen ČRS na základě rozhodnutí MZe ČR z 14. října 2020 č.j.: 53744/2020-MZE-16232.

Elektronickou podobu testu najdete na oficiálních internetových stránkách Českého rybářského svazu [www.rybsvaz.cz](http://www.rybsvaz.cz).

---

Název pořadatele: .....

Adresa: .....

IČ: .....

Titul, jméno, příjmení uchazeče: .....

Místo trvalého pobytu: .....

Datum narození: .....

Místo narození: .....

Počet správných odpovědí: .....

Počet špatných odpovědí: .....

Vyhodnocení (prospěl – neprospěl): .....

.....

Podpis uchazeče

.....

Podpis a razítko pořadatele

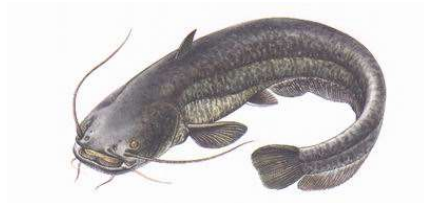
V .....

dne: .....

---

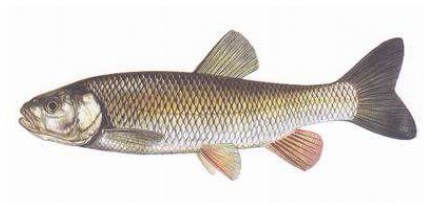
**1. O jaký druh ryby se jedná?**

- a) ☐ sumec velký
- b) ☐ štika obecná
- c) ☐ mník jednovousý



**2. O jaký druh ryby se jedná?**

- a) ☐ jelec tloušť
- b) ☐ plotice obecná
- c) ☐ pstruh duhový



**3. O jaký druh ryby se jedná?**

- a) ☐ kapr obecný
- b) ☐ karas obecný
- c) ☐ perlín ostrobřichý



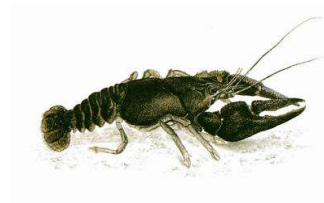
**4. O jaký druh ryby se jedná?**

- a) ☐ karas obecný
- b) ☐ kapr obecný
- c) ☐ cejn velký



**5. O jaký druh živočicha se jedná?**

- a) ☐ rak říční
- b) ☐ škleble rybníčná
- c) ☐ vodoměrka štíhlá



**6. O jaký druh živočicha se jedná?**

- a) ☐ kachna divoká
- b) ☐ čírka obecná
- c) ☐ polák velký



**7. K čemu slouží žaberní aparát ryb?**

- a) ☐ k okysličování krve
  - b) ☐ k rozmělnění potravy
  - c) ☐ k pohybu
-

**8. Vranka obecná se pohybuje poskoky (střelkovitě). Proč neplave jako ostatní ryby?**

- a) ☐ chybí jí plynový měchýř
- b) ☐ nemá všechny ploutve
- c) ☐ chybí jí postranní čára

**9. Která ryba má přídavné střevní dýchání?**

- a) ☐ úhoř říční
- b) ☐ blatňák tmavý
- c) ☐ piskoř pruhovaný

**10. Lov přívlačí je:**

- a) ☐ lov při kterém je nástraha aktivně vedena vodním prostředím
- b) ☐ lov muškařením
- c) ☐ lov při kterém se použijí nejvýše 2 udice a pohyb nástrahy není aktivně ovlivňován

**11. Musí mít osoba provádějící lov u sebe vyprošťovač háčků?**

- a) ☐ ne
- b) ☐ pouze na údolních nádržích
- c) ☐ ano

**12. Při lovu přívlačí v rybářských revírech pstruhových je povoleno do 31. 8. používat umělé nástrahy opatřené nejvýše:**

- a) ☐ třemi jednoháčky, dvojháčky nebo trojháčky
- b) ☐ jedním jednoháčkem, dvojháčkem nebo trojháčkem
- c) ☐ dvěma jednoháčky, dvojháčky nebo trojháčky

**13. Čím je vymezena hranice rybářského revíru?**

- a) ☐ zpravidla ji tvoří jez, soutok apod. Na břehu je vyznačena tabulemi
  - b) ☐ vždy ji tvoří jez nebo jiné vodní dílo
  - c) ☐ zpravidla podle kilometráže toku
-

**14. Vlastník, popřípadě uživatel pozemku zaplaveného při povodni:**

- a) ☐ není oprávněn na tomto pozemku lovit ryby a nesmí činit opatření, jímž by rybám zabránil vrátit se do rybářského revíru. Jestliže uživatel rybářského revíru neučinil do 7 dnů po opadnutí vody opatření k záchraně takovýchto ryb, je vlastník, popřípadě uživatel pozemku, na kterém voda zůstala, oprávněn si tyto ryby ponechat
- b) ☐ je oprávněn na tomto pozemku lovit ryby, ale nesmí činit opatření, jímž by rybám zabránil vrátit se do rybářského revíru
- c) ☐ není oprávněn na tomto pozemku lovit ryby, ale smí činit opatření, jímž by rybám zabránil vrátit se do rybářského revíru, pokud se na takovém postupu dohodne s uživatelem rybářského revíru a umožní mu do 7 dnů ryby ze svého pozemku, na kterém voda zůstala, slovit

**15. Vstupovat na pobřežní pozemky mohou:**

- a) ☐ uživatel rybářského revíru, držitel povolenky k lovu, rybářský hospodář, jeho zástupce a rybářská stráž pokud na ně není vstup zakázán z důvodů obecného zájmu. Jsou však povinni nahradit škodu, kterou přitom způsobí
- b) ☐ držitelé platných povolenek, uživatel revíru a jím pověřené osoby, rybářský hospodář a jeho zástupce a rybářská stráž. Za způsobenou škodu je odpovědný uživatel revíru a rybářská stráž je oprávněna vstupovat i tam, kde je přístup zakázán
- c) ☐ uživatel revíru a jím pověřené osoby, rybářská stráž, rybářský hospodář a jeho zástupce a držitelé povolenek, včetně jejich rodinných příslušníků. Musí se však řídit místními podmínkami

**16. Mohu si ponechat lipana podhorního, chyceného na mimopstruhovém revíru 15. 6.?**

- a) ☐ má-li zákonnou míru
- b) ☐ ne
- c) ☐ ano

**17. Kolik kusů síha severního marény si mohou ponechat v jednom dni na pstruhovém revíru?**

- a) ☐ 3 ks
- b) ☐ 4 ks
- c) ☐ do 7 kg

**18. Jaká je nejmenší lovná míra candáta obecného v mimopstruhových revírech?**

- a) ☐ 50 cm
  - b) ☐ 40 cm
  - c) ☐ 45 cm
-

**19. Kdy je v rybářských revírech hájený lipan podhorní?**

- a) ☐ od 1. prosince do 15. dubna
- b) ☐ od 1. září do 15. dubna
- c) ☐ od 1. prosince do 15. června

**20. Jaká je nejmenší lovná míra parmy obecné?**

- a) ☐ 45 cm
- b) ☐ 50 cm
- c) ☐ 40 cm

**21. Denní doby lovu ryb v mimopstruhovém rybářském revíru jsou v lednu, únoru, listopadu a prosinci:**

- a) ☐ od 5 do 22 hodin
- b) ☐ od 8 do 18 hodin
- c) ☐ od 7 do 19 hodin

**22. Kdy je v rybářských revírech hájená vranka obecná a pruhoploutvá?**

- a) ☐ celoročně
- b) ☐ nemá stanovenou dobu hájení
- c) ☐ od 1. ledna do 15. června

**23. Rybářskou stráží může být ustanovena osoba:**

- a) ☐ bez ohledu na státní příslušnost
- b) ☐ která je občanem České republiky nebo zde má povolený dlouhodobý pobyt
- c) ☐ která je občanem některého ze států Evropské unie

**24. Může být pouhé nesplnění povinnosti vyplývající z pravomoci rybářské stráže trestným činem?**

- a) ☐ ano, pokud tak rybářská stráž činí v úmyslu způsobit jinému škodu nebo opatřit sobě nebo jinému neoprávněný prospěch
- b) ☐ ne
- c) ☐ ano, bez dalších podmínek

**25. Jaká je rozhodující věková hranice pro přijetí dítěte za člena ČRS?**

- a) ☐ od 6 let
  - b) ☐ od počátku školní docházky
  - c) ☐ od 10 let
-

**Správné odpovědi:**

1. a)
  2. a)
  3. b)
  4. c)
  5. a)
  6. b)
  7. a)
  8. a)
  9. c)
  10. a)
  11. c)
  12. b)
  13. a)
  14. a)
  15. a)
  16. b)
  17. c)
  18. c)
  19. c)
  20. c)
  21. a)
  22. a)
  23. a)
  24. a)
  25. b)
-